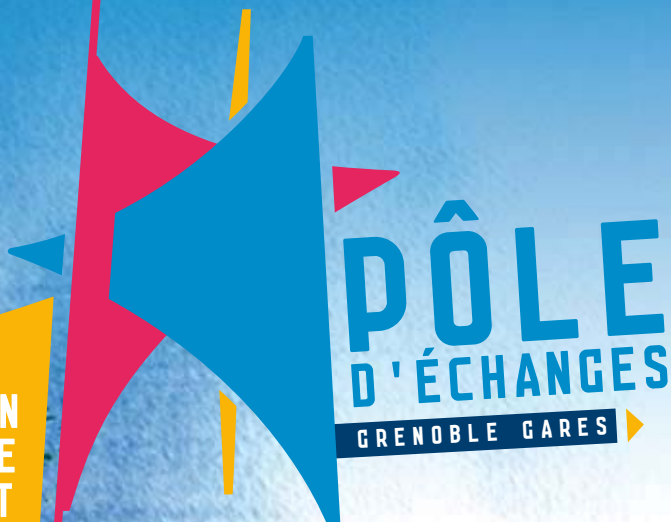
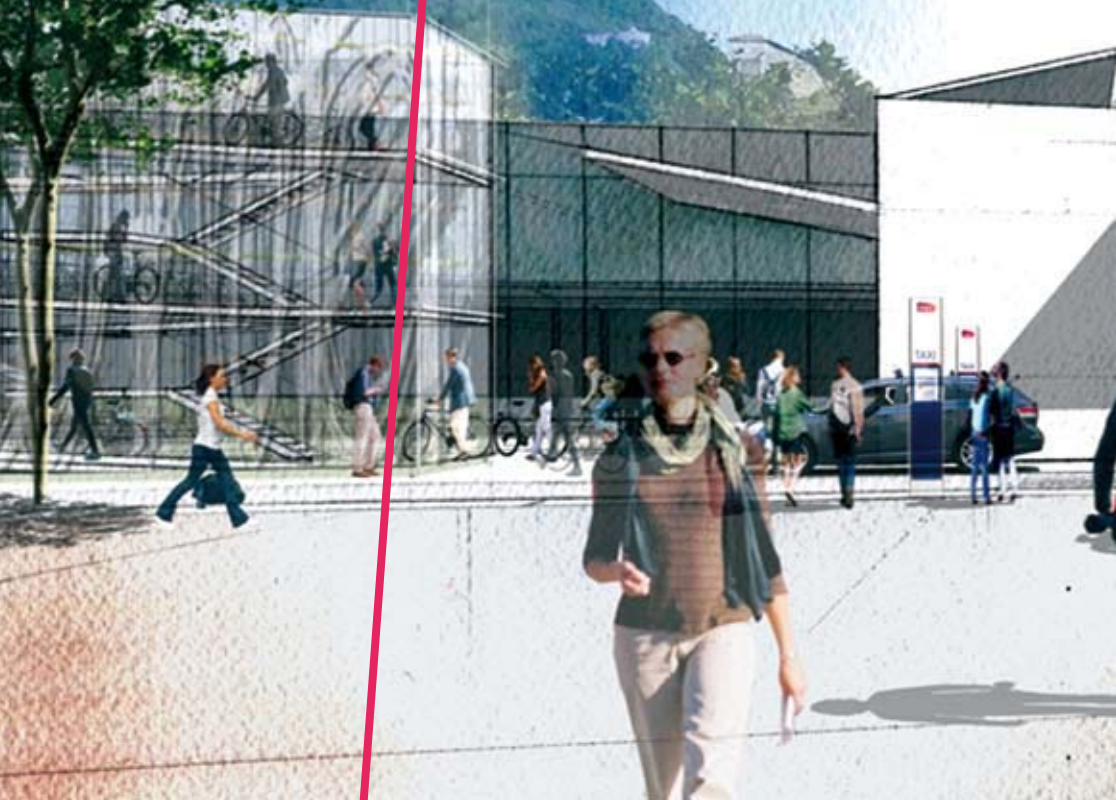


**CONCERTATION
PRÉALABLE
AU RÉAMÉNAGEMENT**

28 novembre 2011
> 28 février 2012



**PENSONS LA GARE DE DEMAIN,
DONNEZ VOTRE AVIS !**



Construire votre pôle d'échanges de demain



Vous vous déplacez dans l'agglomération grenobloise et le pôle d'échanges Grenoble gares est souvent un passage obligé. Regroupant un maximum de solutions de transports, ce lieu doit à présent évoluer pour s'adapter à son succès et à vos nouveaux comportements.

C'est pourquoi, Gares & Connexions, nouvelle branche de SNCF, lance une concertation préalable sur le réaménagement du pôle d'échanges, au nom de tous les partenaires. Faire connaître les principes du projet et recueillir vos avis sont les premières étapes importantes de cette mutation.

Vous êtes donc invités à vous informer et à vous exprimer du 28 novembre 2011 au 28 février 2012, selon différentes modalités : mail, réunion, registre d'expression.

Nous vous attendons nombreux pour penser ensemble le pôle d'échanges Grenoble gares de demain !

4 ANS POUR UN PROJET À PLUSIEURS FACETTES

Fin 2011 / début 2012

Concertation

Mi-2012 / mi-2013

Enquête publique

Début 2014

Premiers travaux de voirie

2014

Parvis et passage souterrain nord

2015

Création d'une passerelle piétonne, d'un nouveau bâtiment et rénovation du bâtiment actuel

2016

Réaménagement de la gare routière et création de silos à vélos

Ensemble pour des mobilités douces

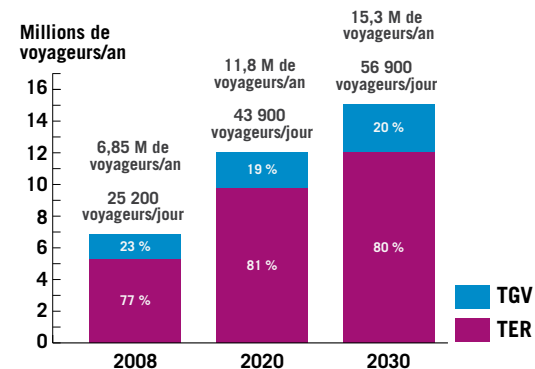
HABITANTS DU BASSIN DE VIE GRENOBLOIS, VOUS ÊTES TRÈS LARGEMENT ADEPTES DES DÉPLACEMENTS EN VÉLOS, TRANSPORTS EN COMMUN, ROLLERS, MARCHÉ À PIED, ET LE PÔLE D'ÉCHANGES GRENOBLE GARES EST UN CARREFOUR DE CES MODES DE TRANSPORTS. C'EST POURQUOI GARES & CONNEXIONS ET LES PARTENAIRES DU PROJET SOUHAITENT ACCOMPAGNER ET ANTICIPER VOS COMPORTEMENTS, MAIS AUSSI L'ÉVOLUTION GLOBALE DU QUARTIER, EN LANÇANT LE RÉAMÉNAGEMENT DE CET ESPACE.

LE « BON POINT » GRENOBLOIS

Sur un territoire contraint par sa topographie, les « modes doux » apparaissent souvent comme la solution la plus efficace pour se déplacer, mais aussi la plus respectueuse de l'environnement. Sur ce point, les habitants de Grenoble et son agglomération ont pris de bonnes habitudes, plaçant leur agglomération parmi les premières en terme d'utilisation des transports en commun. Une exemplarité qui se traduit aussi dans la fréquentation exponentielle des TER et TGV arrivant en gare de Grenoble.

Évolution du trafic ferroviaire 2008-2030

Source : SNCF Gares & Connexions



UNE GARE BIENTÔT EN LIMITE DE CAPACITÉ

Le pôle d'échanges Grenoble gares d'aujourd'hui est le résultat d'une succession d'aménagements à partir de la gare d'origine. Ré-imaginé en 1968 pour accueillir les Jeux Olympiques, puis agrémenté de la gare routière et de la première ligne de tramway en 1986, ce pôle n'est plus adapté aux usages actuels. Il ne peut plus accueillir le nombre grandissant de personnes en déplacement, les connexions entre les modes de transports ne sont pas claires et l'ensemble s'intègre mal dans son environnement. Pourtant, ce pôle d'échanges est appelé à fonctionner comme un véritable lieu de vie, jonction entre des quartiers en plein essor (Presqu'île, Centre-ville, Europole/Berriat...) et une offre de transports urbains en développement (future ligne E...).

DEMAIN : QUALITÉ, CONFORT, EFFICACITÉ

Pour relever les défis constitués par l'évolution du nombre de voyageurs et de leurs comportements, le projet de réaménagement du pôle d'échanges doit permettre :

- d'augmenter la capacité d'accueil des bâtiments voyageurs,
- d'améliorer le confort et l'accessibilité pour tout ceux qui passent par ce lieu,
- de renforcer et d'améliorer les possibilités de passage d'un mode de transport à l'autre,
- de confirmer la position centrale de la gare,
- de l'intégrer dans son quartier en la connectant avec le centre-ville, Europole, Presqu'île...



ZOOMS

SUR UN PÔLE D'ÉCHANGES RÉNOVÉ

CE PROJET REPOSE PRINCIPALEMENT SUR L'AMÉLIORATION DES BÂTIMENTS EXISTANTS OU LA CRÉATION DE NOUVELLES STRUCTURES, POUR PERMETTRE UN MEILLEUR CONFORT, UNE PLUS GRANDE ACCESSIBILITÉ ET UNE SÉCURITÉ OPTIMALE. DES PARCOURS LISIBLES, PROTÉGÉS ET CONFORTABLES, VOILÀ CE QU'AMBITIONNE CE RÉAMÉNAGEMENT.



UN BÂTIMENT HISTORIQUE ADAPTÉ AUX NOUVEAUX USAGES

L'augmentation globale de la capacité d'accueil permettra, dans un bâtiment historique décongestionné, d'installer des services plus performants (information, billetterie) et d'améliorer les passages d'un mode de transport à l'autre (espaces d'attente et d'accueil mutualisés).

UNE NOUVELLE ENTRÉE POUR LA GARE

Côté place Schuman, à l'ouest, un nouveau bâtiment sera construit. Respectueuse des normes du développement durable et intégrée dans son environnement, cette nouvelle réalisation offrira une entrée en gare supplémentaire, l'adaptant ainsi à la croissance du nombre d'usagers, dans un confort et une sécurité adaptés aux besoins d'aujourd'hui.

UNE INNOVATION : LES SILOS À VÉLOS

Près de 2 000 places de stationnement sécurisées pour les vélos vont être créées autour de la gare dans des bâtiments dédiés. Inspirés de ce qui se fait à Amsterdam, on les appelle « silos à vélos ». Ils seront connectés de manière fonctionnelle à la gare et ses abords immédiats et permettront de donner la priorité aux modes de transport doux.



DES PASSAGES SOUTERRAINS AMÉLIORÉS

Le souterrain sud sera prolongé et doté de rampes. Le souterrain central sera accessible directement du hall de la gare par un escalator, qui vient compléter les ascenseurs existants, assurant plus de fluidité et moins de stress pour les voyageurs.

LES PIÉTONS À L'ABRI

Pour renforcer l'intermodalité et faciliter les connexions entre les différents modes de transports, un passage les reliant sera créé, comme un trait d'union entre les différentes solutions de déplacement proposées dans ce pôle d'échanges Grenoble gares.



UNE PASSERELLE URBAINE POUR RELIER LES QUARTIERS

Au nord de la gare, une passerelle sera implantée, surplombant les quais et reliant les quartiers de part et d'autre de la gare. Elle sera connectée à l'ensemble des cheminements traversants et en particulier aux silos à vélos.

ET PENDANT LES TRAVAUX ?

Le phasage des travaux a été pensé afin de maintenir un fonctionnement de qualité pendant toute la durée du réaménagement et d'assurer un minimum de gêne pour les riverains. Par exemple, l'accès automobile sera repensé et un nouveau dispositif d'accès sera créé rue de la Frise, avant de conduire les travaux sur le parvis. De plus, un dispositif particulier d'écoute et d'accompagnement des riverains et des usagers sera mis en place, par Gares & Connexions et la Ville de Grenoble.

Un projet à valeurs... ajoutées!

CONSTRUIRE, RÉAMÉNER, CRÉER,
CELA NE CONCERNE PAS QUE LE BÂTI !
AMÉLIORER LE CONFORT, FACILITER
LES DÉPLACEMENTS, CELA PASSE AUSSI
PAR UNE OFFRE DE SERVICES RENFORCÉS
ET ADAPTÉS À UNE SOCIÉTÉ EN ÉVOLUTION.



LE PÔLE D'ÉCHANGES GRENOBLE GARES, UN VÉRITABLE LIÉU DE VIE

Traditionnellement lieu de passage, la gare peut aussi devenir un lieu de vie en simplifiant et facilitant le quotidien des usagers. Le projet comporte, par exemple, des surfaces à destination commerciale, dont la vocation n'est pas encore définie, mais qui devront améliorer la qualité des services globaux rendus en gare.

LE CONFORT D'UN PÔLE D'ÉCHANGES RESPECTUEUX DE L'ENVIRONNEMENT

Ce projet, qui met la priorité sur l'amélioration du bâti existant s'inscrit ainsi dans une démarche de développement durable. Celle-ci se prolonge dans les choix ambitieux pour les futurs bâtiments. Au final, le confort grâce au développement durable, c'est un bâtiment bioclimatique côté place Schuman et une utilisation simplifiée des « modes doux ».



Un projet MULTI partenarial pilote par Gares & Connexions

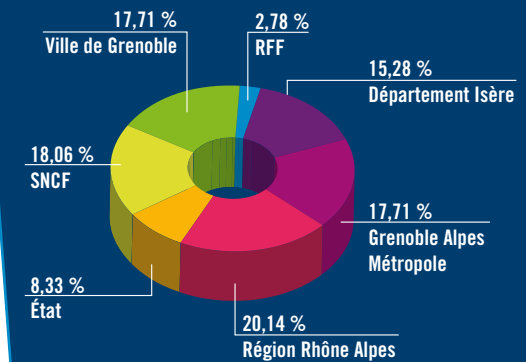
LE RÉAMÉNAGEMENT DU PÔLE D'ÉCHANGES GRENOBLE GARES EST UN PROJET QUI COMPORTE PLUSIEURS OPÉRATIONS DONT LE PILOTAGE ET L'ANIMATION ONT ÉTÉ CONFISÉS À GARES & CONNEXIONS PAR LES HUIT PARTENAIRES : L'ÉTAT, LA RÉGION RHÔNE-ALPES, LE DÉPARTEMENT DE L'ISÈRE, GRENOBLE ALPES MÉTROPOLE, LE SMTC, SNCF (GARES & CONNEXIONS), RÉSEAU FERRÉ DE FRANCE ET LA VILLE DE GRENOBLE.

GARES & CONNEXIONS, VOTRE INTERLOCUTEUR

Cinquième branche de SNCF, dédiée à la gestion et au développement des 3 000 gares françaises, Gares & Connexions pilote et anime le partenariat avec les collectivités qui s'est constitué autour du réaménagement du pôle d'échanges Grenoble gares. Elle a ainsi conçu le projet dans sa globalité et œuvre aujourd'hui pour une bonne connaissance de celui-ci par les habitants et les usagers, qui sont appelés à s'exprimer.

FAIRE ENSEMBLE, L'AMBITION DE CE PROJET

Un projet multipartenarial, c'est complexe ? C'est surtout une manière cohérente de mener des projets qui relèvent de la responsabilité de différentes entités. C'est aussi la possibilité de maîtriser les coûts, permettant ainsi de réaliser des économies d'échelle, pour des dépenses transversales. Enfin, cela permet de coordonner les phases de travaux, diminuer la gêne, connecter correctement les différents projets, avec pour objectif de créer un ensemble fonctionnel.



UNE ENVELOPPE GLOBALE
DE 36 MILLIONS D'EUROS
POUR UN PROJET
MULTIPARTENARIAL

LES OPÉRATIONS DE RÉAMÉNAGEMENT

Le pôle d'échanges Grenoble gares est un projet qui comporte plusieurs opérations :

- réaménagement du bâtiment voyageurs et extension côté place Schuman, couverture piétonne devant celui-ci et aménagement d'un bâtiment sur le parvis,
- création du parking Schuman et des voirie d'accès, rue de la Frise, voirie Gaymard, couverture piétonne côté sud, piétonisation du parvis, création passerelle urbaine,
- création d'accès au passage souterrain sud,
- réalisation d'une couverture piétonne côté nord, aménagement du parvis nord, construction du bâtiment de la gare routière,
- création de stationnements vélos.

Informez-vous et donnez votre avis!



DU 28 NOVEMBRE 2011 AU 28 FÉVRIER 2012 SE DÉROULE LA CONCERTATION PRÉALABLE AU RÉAMÉNAGEMENT DU PÔLE D'ÉCHANGES GRENOBLE GARES. CETTE CONCERTATION DOIT SE DÉROULER DANS UN ESPRIT DE TRANSPARENCE ET DE DIALOGUE. C'EST POURQUOI VOUS ÊTES INVITÉS À VOUS INFORMER ET VOUS EXPRIMER SUR CE PROJET QUI VA CONCERNER VOTRE QUOTIDIEN.

RÉUNION PUBLIQUE

16 décembre 2011 à 18 h 30
Hôtel de Ville
11, boulevard Jean-Pain
38 000 Grenoble

A QUOI ÇA SERT ?

S'informer sur un projet, c'est savoir à quoi votre ville de demain va ressembler, c'est pouvoir apporter votre avis d'usager à un projet qui vous concerne en priorité, c'est anticiper vos comportements en période de travaux. S'exprimer, c'est partager vos usages d'un équipement, participer à la conception du projet, agir en citoyen concerné.

OÙ ET QUAND ?

EXPOSITION

Durant la durée de la concertation, dans le hall de la gare en permanence et dans le hall de la Mairie ou dans le hall de la Station Mobile, en alternance.

INTERNET

www.gares-connexions.com
puis cliquez sur « les gares se transforment »

REGISTRES D'EXPRESSION

Durant la durée de la concertation, deux registres d'expression sont installés, l'un en gare, l'autre en Mairie.

VOIE POSTALE

Projet Pôle d'échange Grenoble gares
Gares & Connexions,
Tour Part-Dieu, 129 rue Servient,
69326 LYON CEDEX 03



Rhône-Alpes Région



isère
CONSEIL GÉNÉRAL

Gares & Connexions



COMMUNAUTÉ D'AGGLOMÉRATION
GRENOBLE-ALPES MÉTROPOLE

